

Betreff
**Umsetzung des Radverkehrskonzepts Stadt Plön
hier: Beschlussfassung zum Endbericht Konzeption einer
Fahrradstraße Eutiner Straße und Einrichtung der Fahrradstraße**

<i>Fachbereich:</i> Fachbereich 4 - Planen & Bauen	<i>Datum</i> 22.09.2023
<i>Sachbearbeitung:</i> Lara Lohreit	
<i>Aktenzeichen:</i>	

<i>Beratungsfolge (Zuständigkeit)</i>	<i>Sitzungstermin</i>	<i>Status</i>
Ausschuss für Stadtentwicklung und Planung (Entscheidung)	11.10.2023	Ö

Sachverhalt:

Während seiner Sitzung am 20.09.2023 fasste der Ausschuss für Stadtentwicklung und Planung den Beschluss über die Konzeption der Fahrradstraße Eutiner Straße (siehe Anlage 1: Verweisvorlage VO/RV/2023/2844).

Das Planungsbüro hat den Endbericht der Konzeption erstellt und eine Kostenschätzung für die Einrichtung der Fahrradstraße gefertigt (Anlage 2: Endbericht Konzeption Fahrradstraße Eutiner Straße mit Kostenschätzung).

Die Kosten für die in einem nächsten Schritt anstehende Einrichtung der Fahrradstraße Eutiner Straße sind über das Sonderprogramm Stadt und Land mit einer Förderhöhe von bis zu 90% förderfähig. Der Fördermittelantrag ist bis zum 30. Juni eines jeden Jahres zu stellen.

Finanzielle Auswirkungen:

Die Einrichtung einer Fahrradstraße in der Eutiner Straße ist bisher nicht Bestandteil der Haushaltsplanung oder der Finanzplanung für die Folgejahre. Die investive Maßnahme i.H.v. 176.000 Euro muss über die Haushaltsplanung 2024 neu aufgenommen werden. U.a. durch die notwendige Kreditfinanzierung (Zins und Tilgung) und die Abschreibungen wird in der Folge der Ergebnishaushalt weiter belastet. Eine mögliche Zuweisung kann zu diesem Zeitpunkt noch nicht berücksichtigt werden.

Für die Durchführung einer Ausschreibung und Beauftragung von Firmen ist die Haushaltsgenehmigung 2024 abzuwarten.

Klimarelevanz & Begründung: Positiv Negativ keine

Durch die Einrichtung einer Fahrradstraße Eutiner Straße ist eine Verlagerung von Mobilitätsanteilen hin zum Fahrrad zu erwarten.

Beschlussvorschlag:

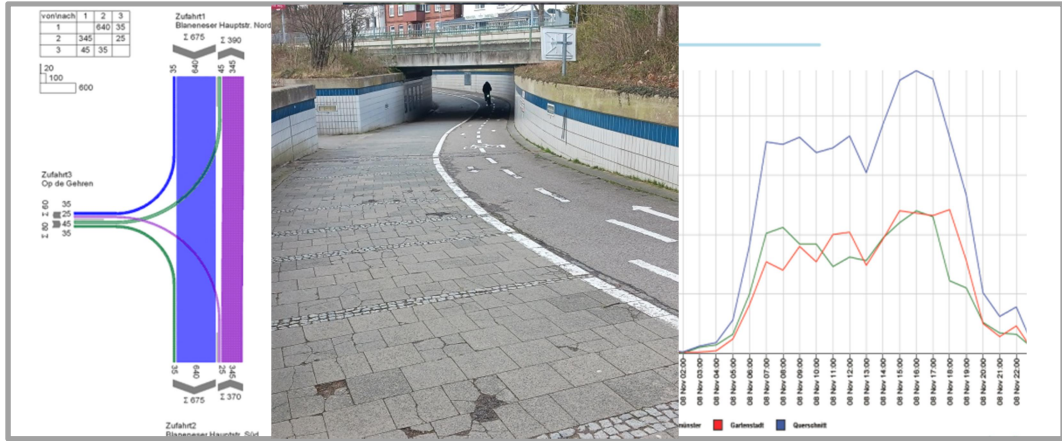
1. Der Ausschuss für Stadtentwicklung und Planung beschließt den Endbericht zur Konzeption einer Fahrradstraße Eutiner Straße gemäß Anlage 2.
2. Der Ausschuss für Stadtentwicklung und Planung beschließt die Einrichtung der Fahrradstraße Eutiner Straße gemäß vorgestellten Anlagen.
3. Die Verwaltung wird beauftragt, einen Fördermittelantrag im Sonderprogramm Stadt und Land zur Einrichtung der Fahrradstraße Eutiner Straße beim Land Schleswig-Holstein zu stellen und nach dem Vorliegen eines Zuwendungsbescheides die für die Einrichtung der Fahrradstraße Eutiner Straße erforderlichen Leistungen auszuschreiben und die Vergabe vorzunehmen. Die erforderlichen Mittel sind im Haushalt 2024 einzustellen.

I.A.
Lohreit

Anlagen:

Anlage 1: Verweisvorlage VO/RV/2023/2844

Anlage 2: Endbericht Konzeption Fahrradstraße Eutiner Straße mit Kostenschätzung



Verkehrsgutachten

Konzeption einer Fahrradstraße Eutiner Straße in Plön

Auftraggeber:
Stadt Plön

September 2023

Inhaltsverzeichnis

1. Dokumenteneigenschaften	1
1.1 Zweck und Inhalt	1
1.2 Dokument Information	1
1.3 Dokument Historie	1
1.4 Aktueller Status	1
2. Leistungsbeschreibung	2
2.1 Grundlagen und Aufgabenstellung	2
2.2 Gliederung in Arbeitspakete	2
3. Bestandsanalyse	2
3.1 Grundlagen, Ortsbesichtigung und Fotodokumentation	2
3.2 Verkehrserhebungen Eutiner Straße	6
3.3 Ergebnisse der Verkehrszählungen	7
4. Konzeption Eutiner Straße als Fahrradstraße	9
4.1 Kennzeichen einer Fahrradstraße	9
4.2 Konzeption der Fahrradstraße in 6 Abschnitten	10
4.3 Kostenschätzungen Maßnahmen Fahrradstraße in der Eutiner Straße	13
4.4 Beteiligungsprozess	13
4. Fazit	13



1. Dokumenteneigenschaften

1.1 Zweck und Inhalt

Mit diesem Angebot werden Ingenieurleistungen für die Erstellung einer Konzeption für eine Fahrradstraße in der Eutiner Straße von Plön angeboten. VTT Planungsbüro GmbH bewirbt sich mit diesem Angebot um die Durchführung dieser Leistungen.

1.2 Dokument Information

Projekt	Konzeption Fahrradstraße Eutiner Straße in Eutin	
Projektbezeichnung	43395 Plön	
Auftraggeber	Stadt Plön	
Ansprechpartnerin AG	Frau Lohreit Lara.Lohreit@ploen.de Tel.: 04522 505-747	
Bieter	VTT-Planungsbüro GmbH Haubachstraße 72 22765 Hamburg	Fon 040 / 3808757-0 Fax- 040 / 36157910 Verkehr@VTT.Hamburg www.VTT.Hamburg
Bearbeiter	Dipl.-Ing. Ronald Mehling Mehling@VTT.Hamburg	Dipl.-Ing. Dietrich Stempel Stempel@VTT.Hamburg

1.3 Dokument Historie

Versions-Nr.	Status / Änderungen	Ausgabedatum	Adressat	Art	Verschickt (online)
V 1.0	Bericht Fahrradstraße	30.09.2023	Stadt Plön	e-mail	04.10.2023

1.4 Aktueller Status

Diesem Bericht angehängt ist die umfangreicher Präsentation im PDF Format für den Ausschuss für Stadtentwicklung und Planung von Plön am 20.9.2023.

Mehling, Stempel Hamburg, den 29.09.2023



2. Leistungsbeschreibung

2.1 Grundlagen und Aufgabenstellung

Derzeit ist das Plöner Stadtgebiet von weitgehend Kfz-orientierten Stadt- und Verkehrsentwicklungsmerkmalen geprägt. Dies hat zur Folge, dass in Plön relativ wenig Rad gefahren wird, obwohl die Entfernungen innerhalb der Stadt in einem Bereich liegen, der typischerweise mit Fuß- und Radverkehr zurückgelegt werden kann. Ziel ist, durch zentrale Fahrradstraßen die Attraktivität des Fahrradverkehrs zu steigern und den Nutzungsanteil am Modal Split in Plön deutlich zu erhöhen.

Im Radverkehrskonzept ist festgestellt worden, dass die Verbindung Rodomstorstraße bis Gänsemarkt zu den bedeutendsten Abschnitten im Plöner Radverkehrsnetz gehört. Als weitere Fahrradstraße soll die Eutiner Straße konzeptionell untersucht werden.

Durch die Erstellung einer Konzeption einer Fahrradstraße sollen die aufgezeigten Defizite der Eutiner Straße für den Radverkehr gemindert werden. Gleichzeitig ist eine bedeutende Steigerung der Sicherheit für Fahrradfahrende das Ziel. Die Konzeption dient als Vorbereitung für die politische Genehmigung und Ausführungsplanung für die Einrichtung der Fahrradstraße.

2.2 Gliederung in Arbeitspakete

Die angebotenen und beauftragten Arbeitspakete im Überblick:

- ▣ AP 1 Grundlagen, Ortsbesichtigung, Bestandsaufnahme
- ▣ AP 2 Verkehrserhebungen Knotenpunkte und Freizeitverkehre mittels Videokamera mit Auswertungen
- ▣ AP 3 Konzeption der Fahrradstraße mit Kostenschätzung
- ▣ AP 4 Beteiligungsprozess / Präsentationen
- ▣ AP 5 Abschlussbericht / Fazit

3. Bestandsanalyse

3.1 Grundlagen, Ortsbesichtigung und Fotodokumentation

Zunächst sind die Pläne mit den Randbedingungen zusammengeführt worden. Nach Übernahme des vom AG zur Verfügung gestellten Unterlagen sind umfangreiche Ortsbesichtigung samt Fotodokumentation und Verkehrsbeobachtung der Eutiner Straße durchgeführt worden. Die anschließende Bestandsanalyse lokalisiert die besonderen Problemstellen und Verkehrskonflikte für die Einrichtung einer Fahrradstraße.

Folgende Problem- und Konfliktstellen sind für den Radfahrverkehr im Bestand der Eutiner Straße aufgelistet und dokumentiert:



Einfahrt I in Eutiner Straße mittels Querungshilfe/Mittelinsel über B 76



Einfahrt II in Eutiner Straße mittels engen Tunnels unter B76 mit gefährlicher Autoleitplanke



Einfahrt III in Eutiner Straße mit unzeitgemäßer Fuß- und Radwegsperr



Einmündung Ihlpool (einzige Kfz Zu- und Ausfahrt) in Eutiner Straße mit Rechts vor Links in Tempo 30 Zone



Querschnitt Eutiner Straße als Tempo 30 Zone mit problematischen Senkrechtaufstellung für Fahrradstraße



Bahnunterführung mit Querschnitt 3,5 m Fußweg und 2 x 1 m engen Radweg



Eingang/Ausgang Bahnquerung Eutiner Straße/Bahnhofstraße



Abruptes Ende an der Fußgänger Lichtsignalanlage Bahnhofstraße



3.2 Verkehrserhebungen Eutiner Straße

Folgende Verkehrserhebungen mittels Videokameras sind in der Eutiner Straße werktags außerhalb der Schulferien über 24 Std. differenziert nach Pkw bis 3,5t, Lkw über 3,5t, Busse, Motorräder, Radfahrer und Fußgänger durchgeführt und ausgewertet worden:

Mittwoch 24. April 2023

- ❑ Einfahrt / Ausfahrt Ost zur B76 / Rautenbergstraße /Fahrradtunnel (Kamera Ost - Kfz 6-10, 15-19 Uhr, Rad 6-20 Uhr)
- ❑ Mittelteil mit Einmündung Ihlpool (Kamera Mitte Kfz 6-10, 15-19 Uhr)
- ❑ Einfahrt / Ausfahrt Fußgängertunnel Bahnhofstraße (Kamera West - Rad 6-20 Uhr)

Zusätzlich ist zur Ermittlung des Fahrrad Freizeitverkehrs zur Hauptsaison am Wochenende der Pfingstsonntag 28.5.2023 von 10-18 Uhr im Fußgängertunnel am Bahnhof der Fußgänger- und Radfahreranteil an K3 erhoben worden.

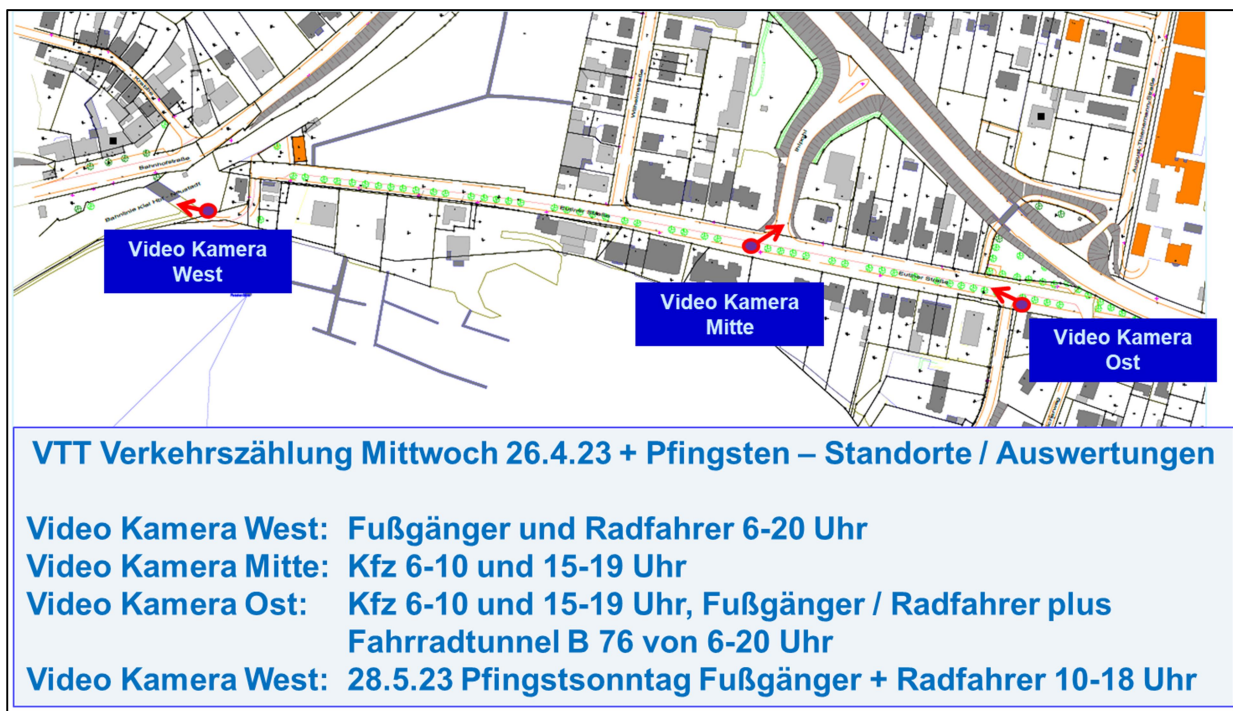


Abb. 1: Verkehrszählungen mit Videokamera Standorten



3.3 Ergebnisse der Verkehrszählungen

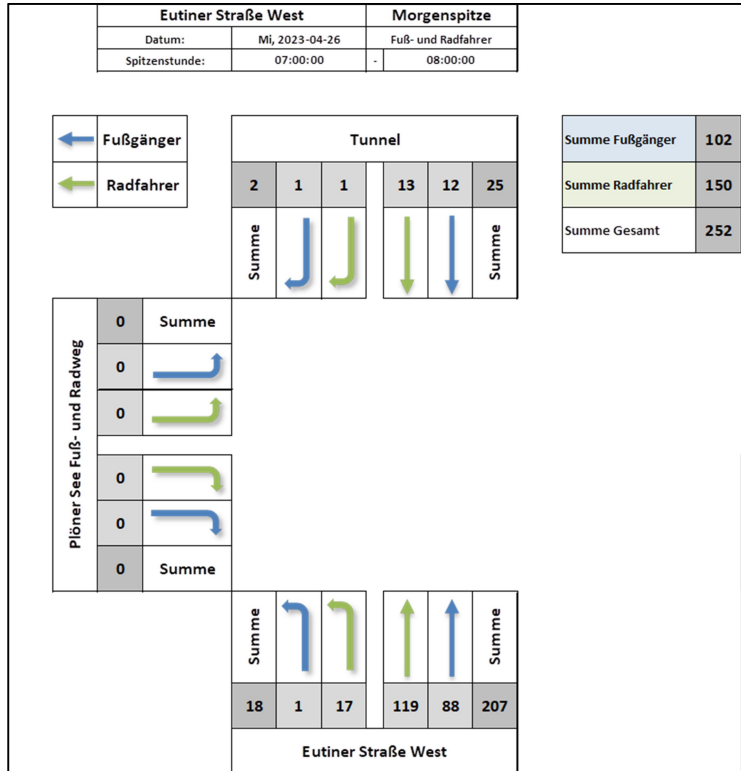


Abb. 2: Ergebniss Morgenspitzenstunde Mittwochs 7-8 Uhr Radfahrer und Fußgänger im Bahnhofstunnel – Video Kamera West

B3 S1a Tunnel Richtung Eutiner Straße West				B4 S1b Eutiner Straße West Richtung Tunnel			
	Rad	Fuß	Summe		Rad	Fuß	Summe
Gesamt	925	464	1389	Gesamt	904	605	1509
10:00	60	30	90	10:00	57	40	97
11:00	111	25	136	11:00	114	45	159
12:00	110	54	164	12:00	134	82	216
13:00	148	63	211	13:00	147	78	225
14:00	151	94	245	14:00	134	95	229
15:00	127	65	192	15:00	115	107	222
16:00	111	92	203	16:00	97	94	191
17:00	107	41	148	17:00	106	64	170

Pfingstsonntag 28.5.23 Bahnhofstunnel - Eutiner Straße West 10-18 Uhr
Querschnitt Maximum/ Std. 14-15 Uhr: 474 Fuß und Rad – fast doppelt so hoch wie werktags 7-8 Uhr
1069 Fußgänger/innen (37% im Querschnitt) in 8 Std. (plus 259 zu Werktags)
1829 Radfahrer/innen (63% im Querschnitt) in 8 Std. (plus 1165 zu Werktags)

Spitzenstunde 14-15 Uhr 189 zu Fuß - alle 19 Sek. ein Fußgänger/in
Spitzenstunde 13-14 Uhr 295 Radnutzer - alle 12 Sek. ein Rad

Abb. 3: Ergebnisse Pfingstsonntag Rfahrer und Fußgänger im Bahnhofstunnel – Video Kamera West



Konzeption einer Fahrradstraße in der Eutiner Straße

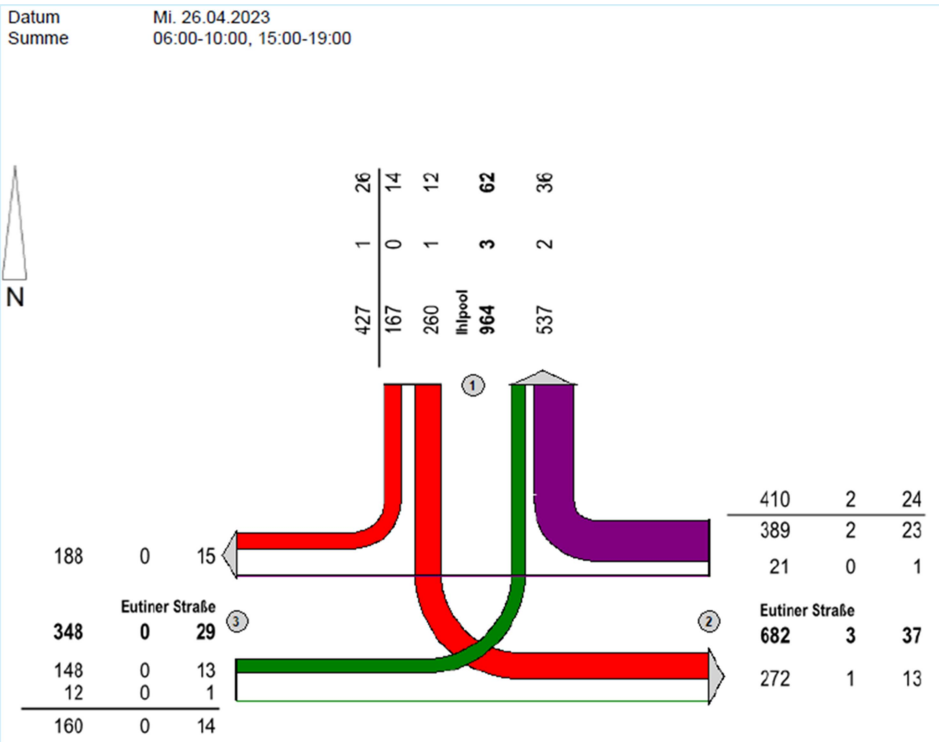


Abb. 4: Ergebnisse Mittwoch 23.4.23 Kfz Werktags Eutiner Straße West / Ihlpool / Eutiner Straße Ost 8-Std. Werte – Durchschnittsbelastung Westseite 44 Kfz/Std., Ostseite 85 Kfz/Std. – Video Kamera Mitte

		Richtung				Richtung				
		Eutiner Str. West		Eutiner Str. Ost		Eutiner Str. West		Eutiner Str. Ost		
Uhrzeit		Tunnel	Eutiner Str. West	Eutiner Str. Ost	Tunnel	Eutiner Str. Ost	Eutiner Str. West	Eutiner Str. Ost	Eutiner Str. West	Summe
06:00 - 07:00		0	6	0	1	5	16	0	0	28
07:00 - 08:00		3	79	6	0	21	47	0	0	156
08:00 - 09:00		4	20	0	0	17	17	0	0	58
09:00 - 10:00		2	21	0	0	19	23	0	0	65
10:00 - 11:00		2	16	0	0	25	21	3	2	69
11:00 - 12:00		1	17	1	0	29	19	0	1	68
12:00 - 13:00		5	11	3	0	22	22	3	0	66
13:00 - 14:00		4	8	1	1	23	14	3	2	56
14:00 - 15:00		1	9	2	0	31	16	1	1	61
15:00 - 16:00		0	10	2	1	18	24	0	1	56
16:00 - 17:00		0	14	1	1	21	16	0	1	54
17:00 - 18:00		1	11	0	0	30	13	1	0	56
18:00 - 19:00		0	8	2	0	38	16	0	1	65
19:00 - 20:00		0	7	1	2	52	9	0	0	71
Summe		23	237	19	6	351	273	11	9	929

Abb. 5: Radnutzer Eutiner Straße Ost Gesamtzahlen 6-20 Uhr werktags – 929 Interessant: Stadteinwärts befahren 237 den Tunnel und 282 über Mittelinsel der B76– Video Kamera Ost

Weitere relevante Ergebnisse der Verkehrszählungen siehe auch in der Präsentation für den Ausschuss Stadtentwicklung- und Planung der Stadt Plön vom 20.09.2023 im Anhang.



4. Konzeption Eutiner Straße als Fahrradstraße

4.1 Kennzeichen einer Fahrradstraße

Die Kennzeichen einer Fahrradstraße nach ERA 2010 (Empfehlungen für Radverkehrsanlagen) sind von folgenden Randbedingungen geprägt:

- Hohes Radverkehrsaufkommen mit Bündelungsfunktion für Radverkehr
- Tempo 30 Bereich
- Fahrradstraße als Vorfahrtsstraße, Fahrräder dürfen gesamten Straßenraum in beiden Fahrrichtungen nutzen, kein Rechtsfahrgebot
- bauliche Gestaltungen der Knoten
- niedriges Verkehrsaufkommen, insbesondere Schwerlastverkehre, insgesamt < 400 Kfz je Std.
- Abstände zu Schräg- und Senkrecht Parkständen mindestens 1,10 m
- Fahrradpiktogramme auf Fahrbahn an Einmündungen/Knotenpunkten

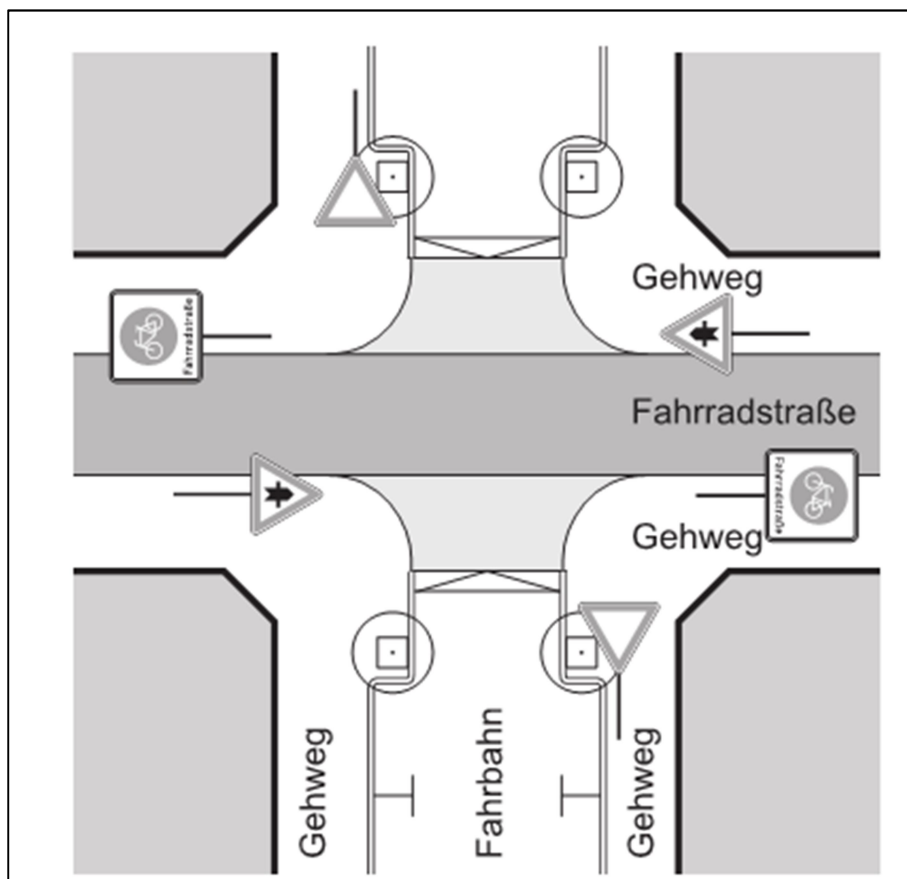


Abb.6: Kreuzung einer Fahrradstraße mit einer Verbindungstraße



4.2 Konzeption der Fahrradstraße in 6 Abschnitten

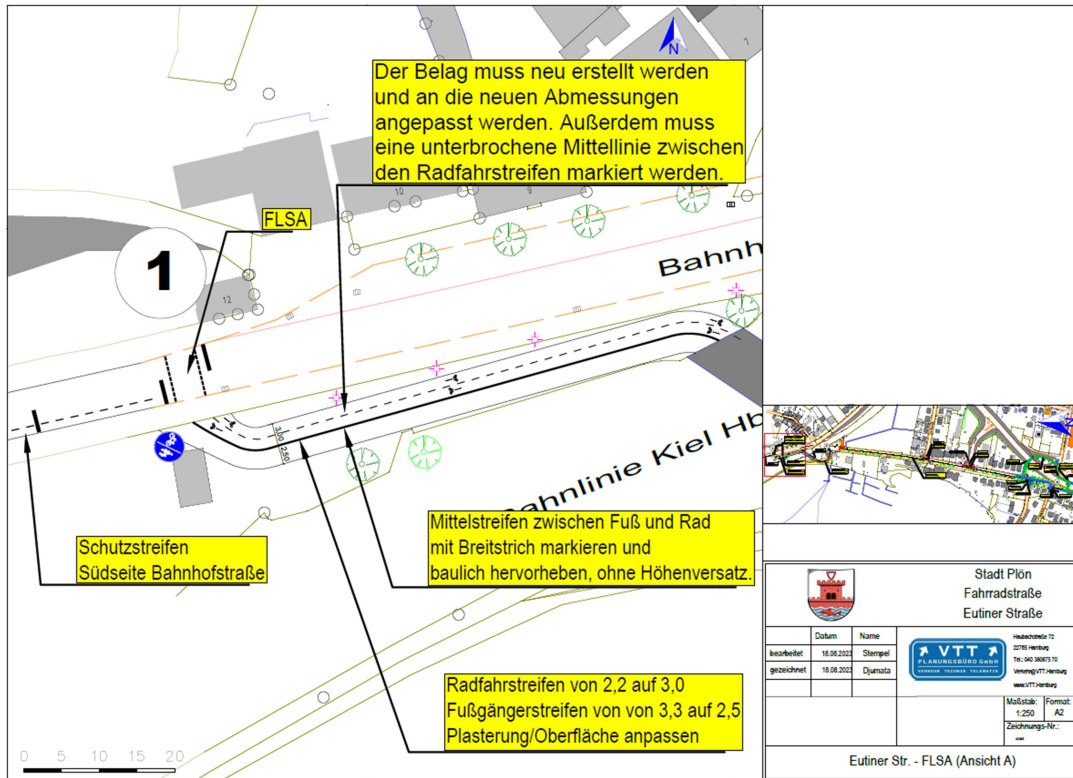


Abb. 7: Abschnitt 1 - Anschluss Bahnhofstraße mit Rampe West Bahnhofstunnel mit separatem Fuß- und Radweg

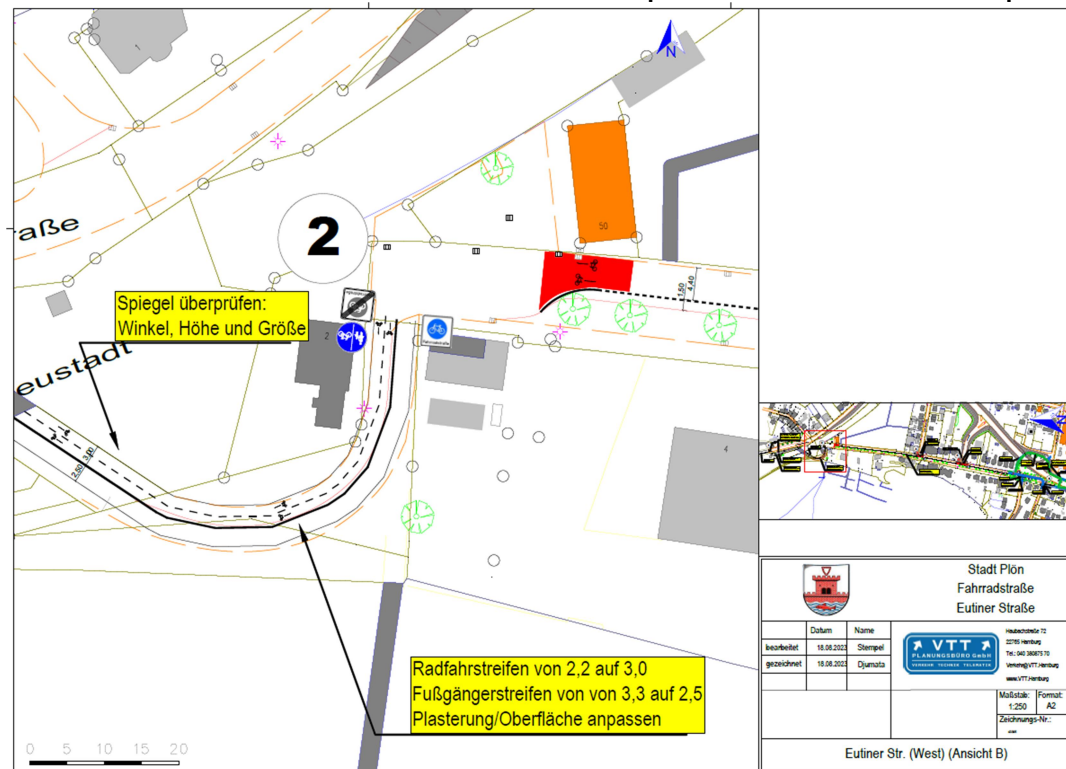


Abb. 8: Abschnitt 2 - Anschluss Eutiner Straße mit Rampe Ost Bahnhofstunnel mit separatem Fuß- und Radweg



Konzeption einer Fahrradstraße in der Eutiner Straße

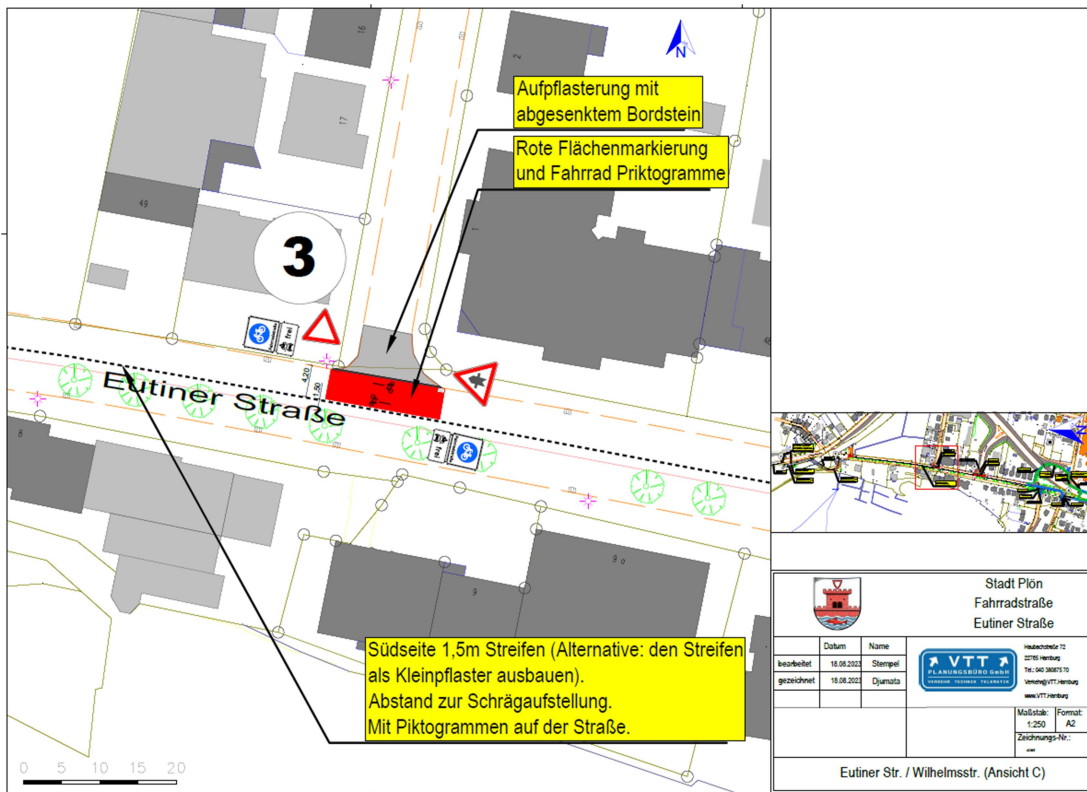


Abb. 9: Abschnitt 3 - Eutiner Straße mit Einmündung Wilhelmstraße

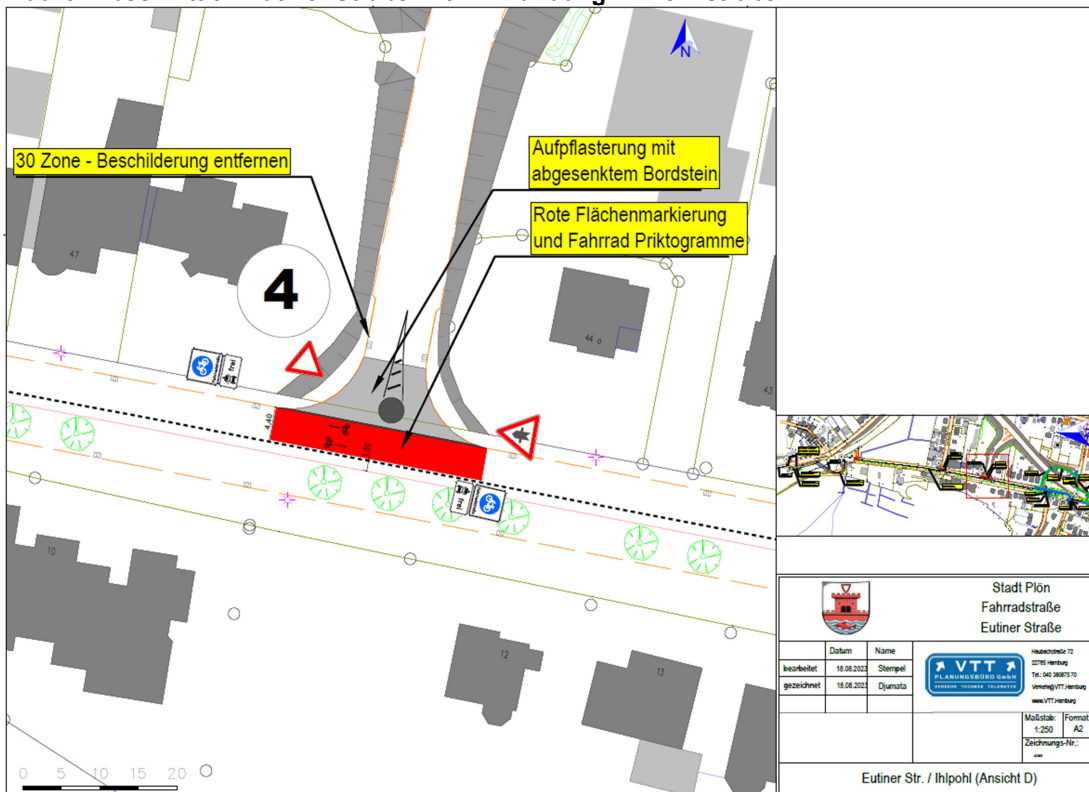


Abb. 10: Abschnitt 4 - Eutiner Straße mit Einmündung Ihlpohl



Konzeption einer Fahrradstraße in der Eutiner Straße

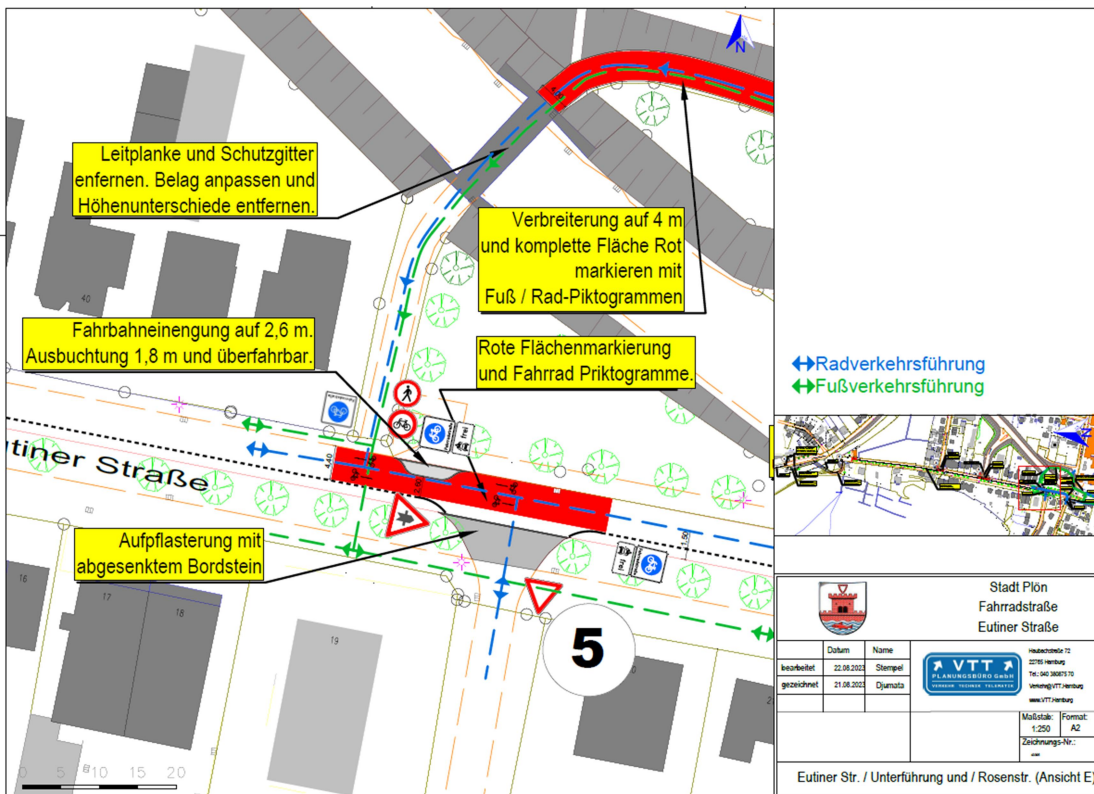


Abb. 10: Abschnitt 5 - Eutiner Straße mit Einmündung B76 Fuß- und Radwegtunnel unter B76 / Rosenstraße

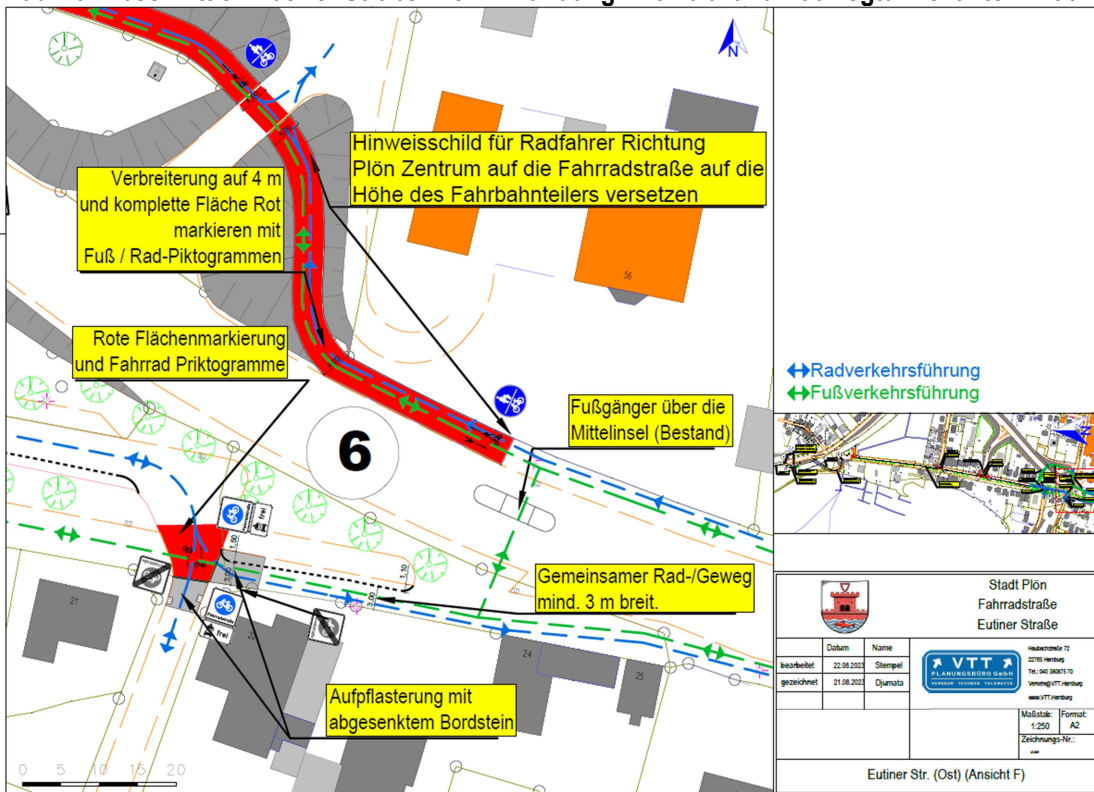


Abb. 11: Abschnitt 6 - Eutiner Straße mit Einmündung Scharweg und Übergang B 76 / Rautenbergstraße



4.3 Kostenschätzungen Maßnahmen Fahrradstraße in der Eutiner Straße

- Einrichtung Baustellen ~ 17.000 €
- Erd- und Tiefbaumaßnahmen ~126.000 €
- Verkehrszeichen mit Aufstellen ~ 6.500 €
- Markierungsarbeiten ~ 26.500 €

Summen Abschätzung: 176.000 €

4.4 Beteiligungsprozess

Folgende Beteiligungstermine sind für die Konzeption einer Fahrradstraße in der Eutiner Straße in Plön vorbereitet, durchgeführt und mit Protokoll nachbereitet worden:

- Verwaltungsrunde Plön mit Beteiligung Kreis OH, Polizei, Verkehrsaufsicht Landesstraßen am 23.5.23
- Arbeitskreis Fahrrad Forum Plön am 2.8.23
- Ausschuss für Stadtentwicklung und Planung am 20.9.23

4. Fazit

Die Eutiner Straße ist die zentrale Zufahrt für Radfahrer vom und zum Zentrum Plön aus Richtung Osten / B76 / Eutin. Schon im Bestand weist zu werktags ähnliche hohe Radnutzerzahlen wie Kfz Zahlen auf. An Wochenendtagen im Sommerhalbjahr und in Ferienzeiten befahren bis zu doppelt so viele Fahrräder die Eutiner Straße als Kfz. Dieses 2 zu 1 Verhältnis gilt auch für Radfahrer zu Fußgängern in der gesamten Eutiner Straße an Wochenendtagen im Sommerhalbjahr.

Die Eutiner Straße ist durch ihre Nutzung von Schülern, Besuchern der Plöner Innenstadt und umfangreichen Freizeitverkehren prädestiniert für die Einrichtung einer Fahrradstraße. Über die Bahnhofstraße ist sie zudem verbunden mit der 1. geplanten Fahrradstraße in Plön der Rodomstorstraße Richtung Norden / Schulzentrum.

Mit der im Auftrag der Stadt Plön entwickelten Konzeption für eine Fahrradstraße in der Eutiner Straße lässt sich, mit überschaubarem Aufwand, der Anteil des Radfahrens in Plön stärken. Die wichtige Verkehrssicherheit für die heutigen und zukünftigen zahlreichen Radbenutzer wird deutlich verbessert. Wichtig sind dafür die Umgestaltung der beiden Radfahrtunnel als Zuwegung im Westen und Osten der Eutiner Straße. Alle ca. 160 Parkplätze in Senkrechtaufstellung können durch den 1,50 m abmarkierten Sicherheitsstreifen erhalten bleiben.

Aufgestellt: Hamburg, den 29.09.2023

Dipl.-Ing. Ronald Mehling, Dipl.-Ing. Dietrich Stempel



Anhang: Diesem Bericht angehängt ist die umfangreicher Präsentation im PDF Format für den Ausschuss für Stadtentwicklung und Planung von Plön am 20.9.2023.

Betreff
**Umsetzung des Radverkehrskonzepts Stadt Plön
hier: Vorstellung der Konzeption einer Fahrradstraße Eutiner Straße**

<i>Fachbereich:</i> Fachbereich 4 - Planen & Bauen	<i>Datum</i> 28.08.2023
<i>Sachbearbeitung:</i> Lara Lohreit	
<i>Aktenzeichen:</i>	

<i>Beratungsfolge (Zuständigkeit)</i>	<i>Sitzungstermin</i>	<i>Status</i>
Ausschuss für Stadtentwicklung und Planung (Entscheidung)	20.09.2023	Ö

Sachverhalt:

Mit Beschluss vom 26.10.2022 hat der Ausschuss für Stadtentwicklung und Planung die Verwaltung mit der Vergabe der Planungsleistungen zur Erstellung der Konzeption einer Fahrradstraße Eutiner Straße beauftragt.

Das Planungsbüro VTT aus Hamburg wurde mit der Erstellung der Konzeption der Fahrradstraße Eutiner Straße beauftragt.

Der Konzeptionsentwurf wurde am 02.08.2023 im FahrradForum vorgestellt und diskutiert. Das Planungsbüro hat die Unterlagen den Diskussionsergebnissen entsprechend angepasst (Anlage 1). Diese werden dem Ausschuss für Stadtentwicklung und Planung zur Beratung und Entscheidung vorgestellt.

Die Umsetzung der Konzeption soll mit Mitteln des Sonderprogramms Stadt und Land gefördert werden. Die Umsetzung kann mit einer Förderquote von bis zu 90% gefördert werden. Der Antrag auf Förderung kann nach Fertigstellung der Konzeption und Ermittlung der Kosten eingereicht werden.

Finanzielle Auswirkungen:

Im Haushaltsplan 2023 sind Mittel in Höhe von 20.000 € für eine Konzeption im Bereich der Eutiner Straße zur Fahrradstraße veranschlagt. Außerdem sind für die Konzepterstellung Fördermittel des Bundes in Höhe von 18.000 € berücksichtigt. Die Umsetzung der Konzeption ist weder in 2023 noch in der Finanzplanung enthalten, da aktuell noch keine Aussage über die Höhe der Kosten zur Einrichtung der Fahrradstraße getroffen werden kann.

Klimarelevanz & Begründung: Positiv Negativ keine

Durch die Einrichtung einer Fahrradstraße Eutiner Straße ist eine Verlagerung von Mobilitätsanteilen hin zum Fahrrad zu erwarten.

Beschlussvorschlag:

1. Der Ausschuss für Stadtentwicklung und Planung beschließt die Konzeption der Fahrradstraße Eutiner Straße gemäß Anlage 1. Die Verwaltung wird beauftragt, den Endbericht inklusive einer Kostenschätzung zur Beschlussfassung für die Sitzung des Ausschusses für Stadtentwicklung und Planung im Oktober vorzubereiten.

I.A.
Lohreit

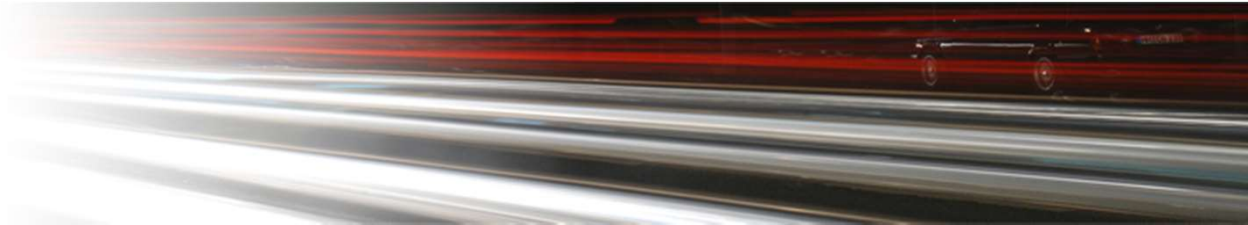
Anlagen:



Konzept Fahrradstraße



Eutiner Straße



Konzept Fahrradstraße Eutiner Straße

mit Ergebnissen von Fahrradforum Plön 2. August 2023



Frau Radünzel, BGM
Herr Homeyer, FB4
Frau Lohreit, FB4

Stadt Plön

Herr Stempel

VTT Planungsbüro GmbH

Frau Meyer, ADFC
Herr Rose, Schulen
Herr Sievers, Polizeirevier Plön
Frau Winter, Seniorenbeirat
Frau Backmann, Tourismus
Herr Görg, Die Grünen
Frau Warmer, FWG

Fahrradforum Plön

Beginn: 17:00

Schluss: 19:00

- Fahrradstraße Eutiner Straße
- Verkehrserhebungen
- Abschnitt West / Am Bahnhof / FLSA
- Abschnitt Ihlpohl
- Abschnitt Ost



Konzept Fahrradstraße



Eutiner Straße



A
n
a
l
y
s
e
f
o
t
o
s





Konzept Fahrradstraße

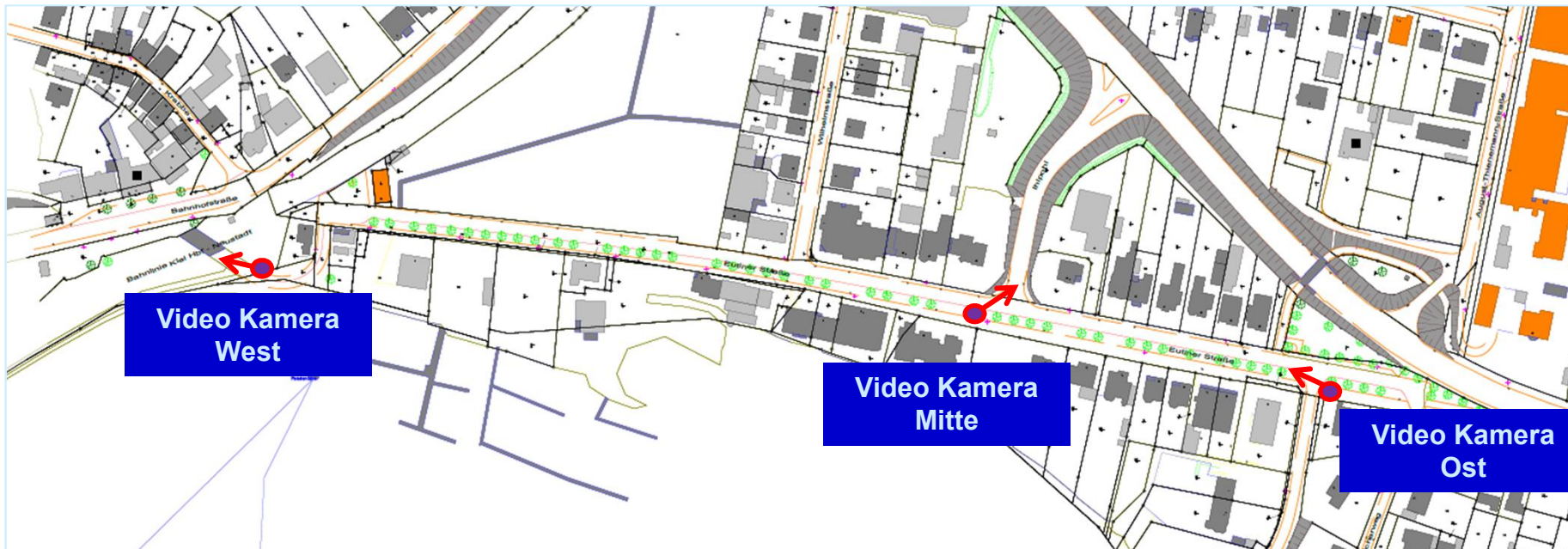


Eutiner Straße



A
n
a
l
y
s
e
f
o
t
o
s





VTT Verkehrszählung Mittwoch 26.4.23 + Pfingsten – Standorte / Auswertungen

Video Kamera West: Fußgänger und Radfahrer 6-20 Uhr

Video Kamera Mitte: Kfz 6-10 und 15-19 Uhr

Video Kamera Ost: Kfz und Radfahrer 6-22 Uhr + Fahrradunnel unter B 76

Video Kamera West: 28.5.23 Pfingstsonntag Fußgänger + Radfahrer 10-18 Uhr



Eutiner Straße West		Morgenspitze	
Datum:	Mi, 2023-04-26	Fuß- und Radfahrer	
Spitzenstunde:	07:00:00	-	08:00:00

Eutiner Straße West		Mittagsspitze	
Datum:	Mi, 2023-04-26	Fuß- und Radfahrer	
Spitzenstunde:	12:30:00	-	13:30:00

Querschnitt Maximum/ Std.:

←	Fußgänger
←	Radfahrer

Tunnel						
	2	1	1	13	12	25
Summe	J J		↓ ↓	Summe		

Summe Fußgänger	102
Summe Radfahrer	150
Summe Gesamt	252

←	Fußgänger
←	Radfahrer

Tunnel						
	7	5	2	93	62	155
Summe	J J		↓ ↓	Summe		

Summe Fußgänger	97
Summe Radfahrer	124
Summe Gesamt	221

0	Summe
0	↪
0	↩
0	↪
0	↩
0	Summe

Eutiner Straße West					
Summe	↪	↩	↪	↩	Summe
18	1	17	119	88	207

0	Summe
0	↪
0	↩
3	↪
3	↩
6	Summe

Eutiner Straße West					
Summe	↪	↩	↪	↩	Summe
6	0	6	20	27	47

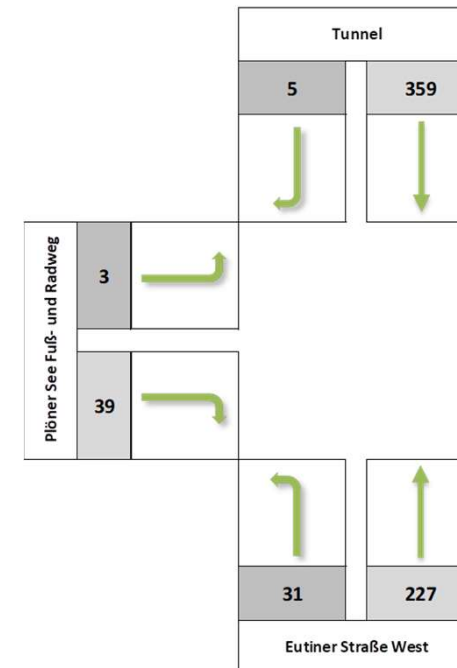
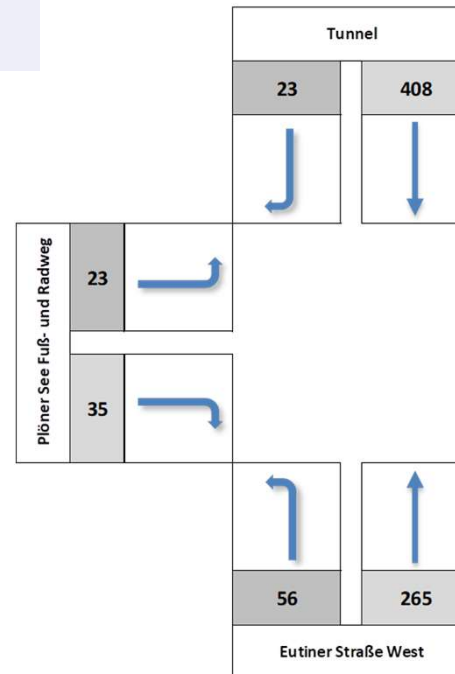
Spitzen Nutzungen Werktags Tunnel Eutiner Straße West



Gesamtzahlen 10-18 Uhr Eutiner Straße West Tunnel-Querschnitt Fuß+ Rad je Richtung werktags

Eutiner Straße West		Fußgänger
Datum:	Mi, 2023-04-26	
Betrachtungszeitraum:	10:00 - 18:00	

Eutiner Straße West		Radfahrer
Datum:	Mi, 2023-04-26	
Betrachtungszeitraum:	10:00 - 18:00	



Mittwoch 26.4.23 Bahnhofstunnel tagsüber 10-18 Uhr:
 810 Fußgänger
 664 Radfahrer



B3 S1a Tunnel Richtung Eutiner Straße West			
	Rad	Fuß	Summe
Gesamt	925	464	1389
10:00	60	30	90
11:00	111	25	136
12:00	110	54	164
13:00	148	63	211
14:00	151	94	245
15:00	127	65	192
16:00	111	92	203
17:00	107	41	148

B4 S1b Eutiner Straße West Richtung Tunnel			
	Rad	Fuß	Summe
Gesamt	904	605	1509
10:00	57	40	97
11:00	114	45	159
12:00	134	82	216
13:00	147	78	225
14:00	134	95	229
15:00	115	107	222
16:00	97	94	191
17:00	106	64	170

Pfingstsonntag 28.5.23 Bahnhofstunnel - Eutiner Straße West 10-18 Uhr

Querschnitt Maximum/ Std. 14-15 Uhr: 474 Fuß und Rad – fast doppelt so hoch wie werktags 7-8 Uhr

1069 Fußgänger/innen (37% im Querschnitt) in 8 Std. (plus 259 zu Werktags)

1829 Radfahrer/innen (63% im Querschnitt) in 8 Std. (plus 1165 zu Werktags)

Spitzenstunde 14-15 Uhr 189 zu Fuß - alle 19 Sek. ein Fußgänger/in

Spitzenstunde 13-14 Uhr 295 Radnutzer - alle 12 Sek. ein Rad



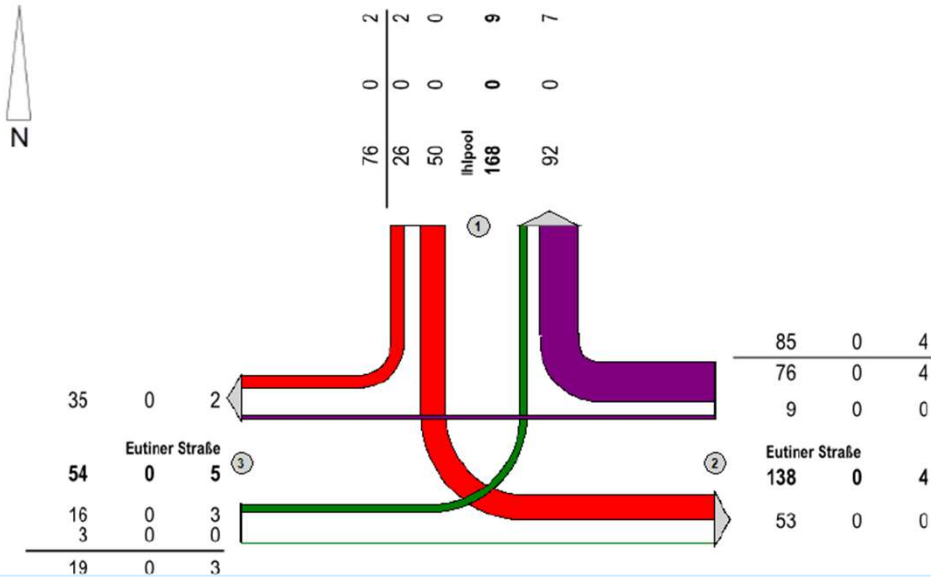
Konzept Fahrradstraße



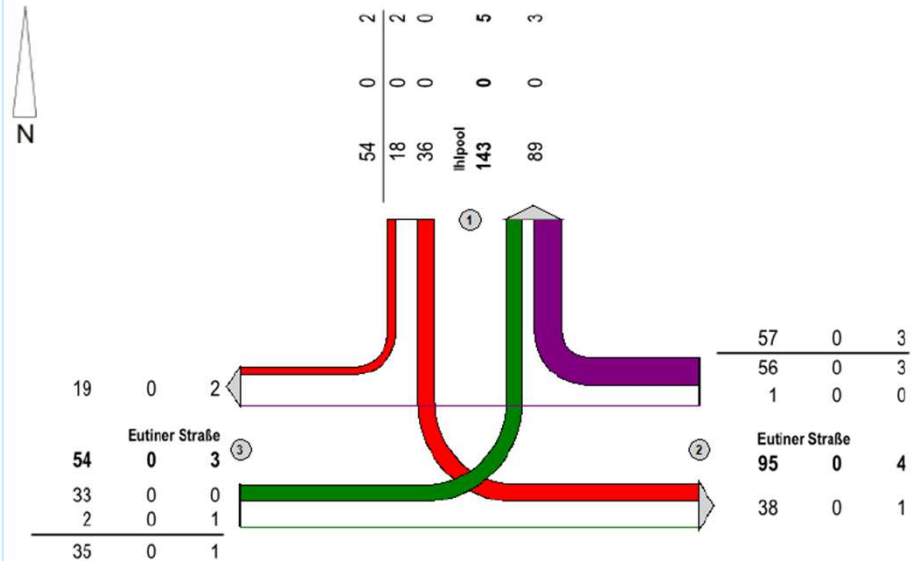
Eutiner Straße



Datum Mi. 26.04.2023
 Block 06:00 - 10:00
 SpitzenStd 08:15 - 09:15



Datum Mi. 26.04.2023
 Block 15:00 - 19:00
 SpitzenStd 15:15 - 16:15



**Kfz Werktags Eutiner Straße West / Ihlpool / Eutiner Straße Ost
 Morgenspitze 8:15-9:15 ----- Nachmittagsspitze 15:15-16:15**



Konzept Fahrradstraße

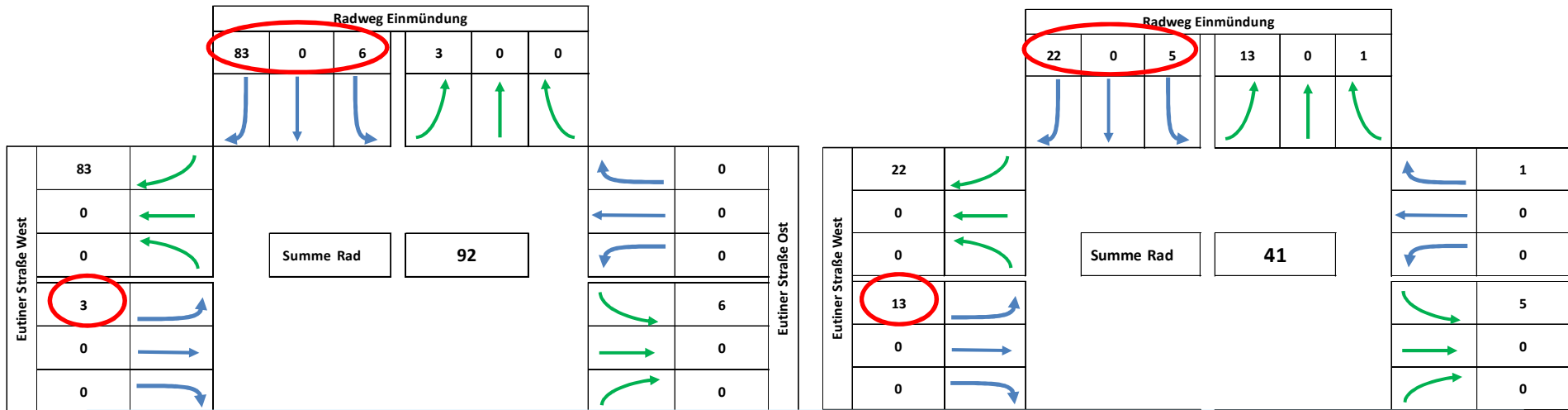


Eutiner Straße



Eutiner Straße Ost			Morgenspitze		
Datum: Mi, 26.04.2023			Einheit: Rad		
Spitzenstunde: 07:00:00	-	08:00:00	Anp.-faktor: $f_q = 1$		$f_{sv} = 1$

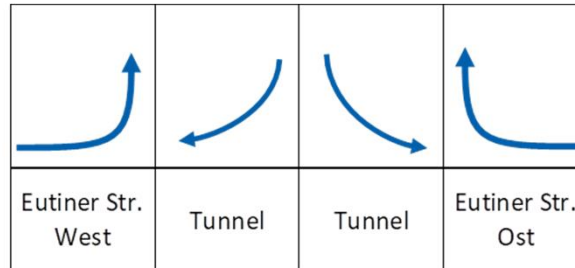
Eutiner Straße Ost			Mittags		
Datum: Mi, 26.04.2023			Einheit: Rad		
Spitzenstunde: 12:00:00	-	13:00:00	Anp.-faktor: $f_q = 1$		$f_{sv} = 1$



Spitzen Nutzungen Werktags Querschnitt Fahrrad Unterführung Ost

	Summe aller Querschnitte					Gesamt	SV Gesamt ab 3,5t	Kfz-Anteil ab 2,8 t bis 3,5t	SV-Anteil ab 3,5 t
	Pkw	Kfz AB 2,8t BIS 3,5t	Lkw/ Transporter AB 3,5t	Lastzüge & Lkw mit Anhänger	Kr				
24-h-Zählung	993	0	9	0	3	1005	9	0,00%	0,90%

Summe Kfz Querschnitt Eutiner Straße Ost 6-22 Uhr



			Richtung				
			Tunnel	Eutiner Str. West	Eutiner Str. Ost	Tunnel	Summe
06:00	-	07:00	0	6	0	1	7
07:00	-	08:00	3	79	6	0	88
08:00	-	09:00	4	20	0	0	24
09:00	-	10:00	2	21	0	0	23
10:00	-	11:00	2	16	0	0	18
11:00	-	12:00	1	17	1	0	19
12:00	-	13:00	5	11	3	0	19
13:00	-	14:00	4	8	1	1	14
14:00	-	15:00	1	9	2	0	12
15:00	-	16:00	0	10	2	1	13
16:00	-	17:00	0	14	1	1	16
17:00	-	18:00	1	11	0	0	12
18:00	-	19:00	0	8	2	0	10
19:00	-	20:00	0	7	1	2	10
Summe			23	237	19	6	285

Eutiner Straße Ost Radtunnel unter B 76/Rautenbergstraße
 Gesamtzahlen 6-20 Uhr der Radnutzer im Tunnelquerschnitt je vier Richtungen



Konzept Fahrradstraße



Eutiner Straße



			Richtung				Richtung				
Uhrzeit			Tunnel	Eutiner Str. West	Eutiner Str. Ost	Tunnel	Eutiner Str. Ost	Eutiner Str. West	Eutiner Str. Ost	Eutiner Str. West	Summe
06:00	-	07:00	0	6	0	1	5	16	0	0	28
07:00	-	08:00	3	79	6	0	21	47	0	0	156
08:00	-	09:00	4	20	0	0	17	17	0	0	58
09:00	-	10:00	2	21	0	0	19	23	0	0	65
10:00	-	11:00	2	16	0	0	25	21	3	2	69
11:00	-	12:00	1	17	1	0	29	19	0	1	68
12:00	-	13:00	5	11	3	0	22	22	3	0	66
13:00	-	14:00	4	8	1	1	23	14	3	2	56
14:00	-	15:00	1	9	2	0	31	16	1	1	61
15:00	-	16:00	0	10	2	1	18	24	0	1	56
16:00	-	17:00	0	14	1	1	21	16	0	1	54
17:00	-	18:00	1	11	0	0	30	13	1	0	56
18:00	-	19:00	0	8	2	0	38	16	0	1	65
19:00	-	20:00	0	7	1	2	52	9	0	0	71
Summe			23	237	19	6	351	273	11	9	929

Radnutzer Eutiner Straße Ost Gesamtzahlen 6-20 Uhr werktags – 929

Interessant: Stadteinwärts befahren 237 den Tunnel und 282 über Mittelinsel der B76



VTT Verkehrszählung
Ergebnisse Mittwoch
26.4.23

Knoten:	Eutiner Straße Ost
Datum:	Mi, 26.04.2023

Spitzenstunde Morgens	7:15	-	8:15
Summe gesamt	148		

			←	41 63	Radfahrer (Straße) Kfz	Eutiner Straße Ost
Eutiner Straße West	Kfz	22	→			
	Radfahrer (Straße)	22				
Seitenraum	Radfahrer (Seitenraum)	0	→			Seitenraum
			←	0	Radfahrer (Seitenraum)	
	Summe (Fahrtrichtung Ost)	44		104	Summe (Fahrtrichtung West)	

Knoten:	Eutiner Straße Ost
Datum:	Mi, 26.04.2023

Spitzenstunde Mittags	12:30	-	13:30
Summe gesamt	169		

			←	19 34	Radfahrer (Straße) Kfz	Eutiner Straße Ost
Eutiner Straße West	Kfz	91	→			
	Radfahrer (Straße)	20				
Seitenraum	Radfahrer (Seitenraum)	4	→			Seitenraum
			←	1	Radfahrer (Seitenraum)	
	Summe (Fahrtrichtung Ost)	115		54	Summe (Fahrtrichtung West)	

Spitzen Nutzungen
Werktags
Querschnitt Eutiner
Straße Ost

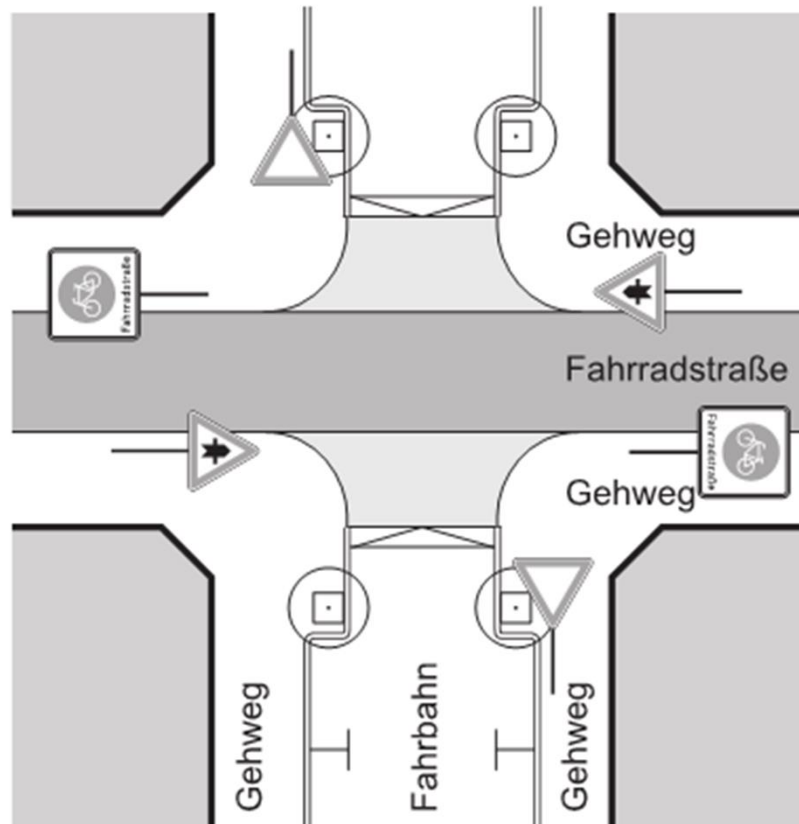
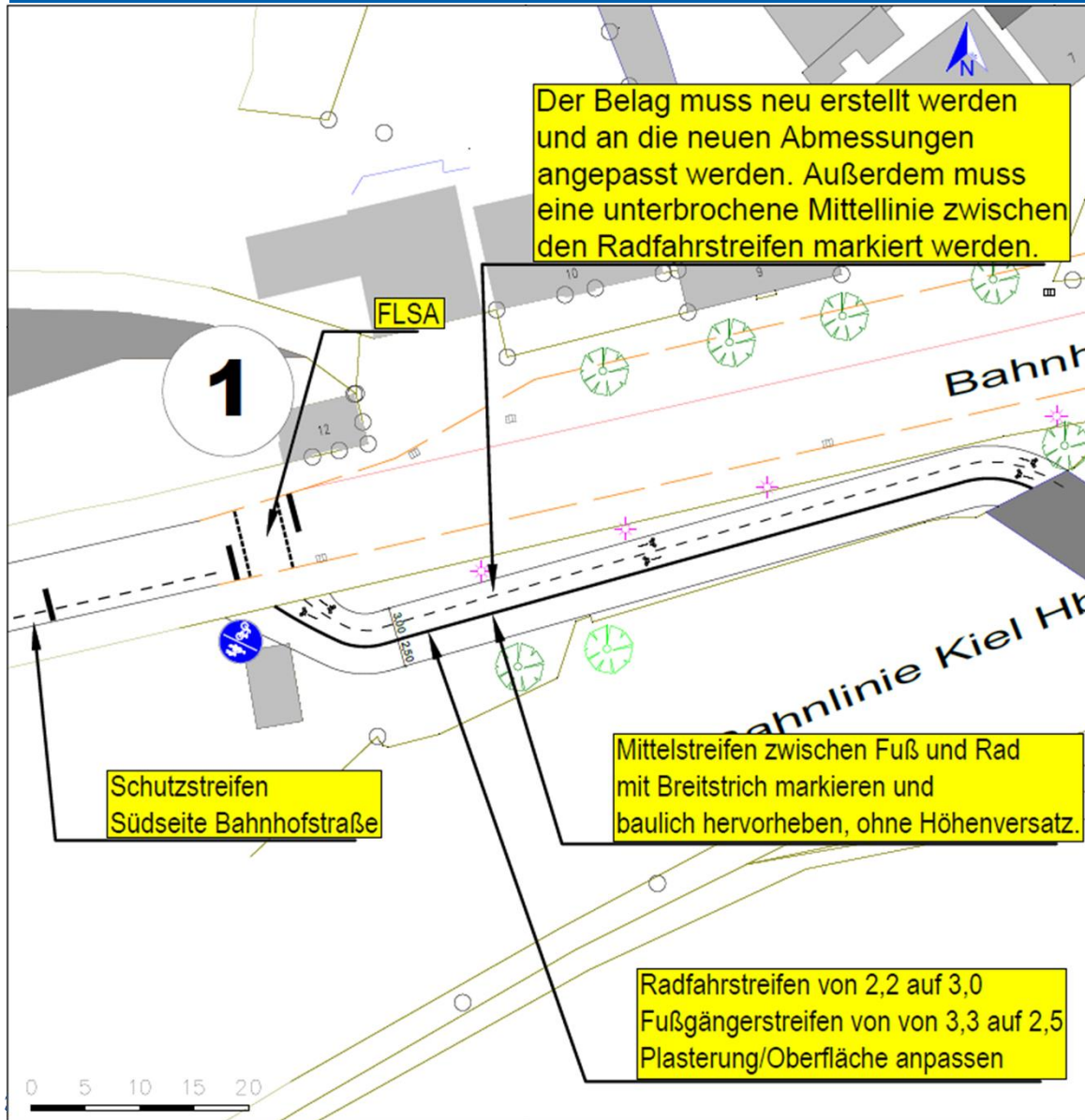




Bild 68: Beispiel für die Kreuzung einer Fahrradstraße mit einer Erschließungsstraße

Randbedingungen Fahrradstraßen nach ERA 2010:

- Tempo 30 Bereich
- Fahrradstraße als Vorfahrtsstraße
- bauliche Gestaltungen der Knoten
- niedriges Verkehrsaufkommen, insbesondere Schwerlastverkehre < 400 Kfz je Std.
- Hohes Radverkehrsaufkommen mit Bündelungsfunktion für Radverkehr
- Fahrradpiktogramme auf Fahrbahn an Einmündungen/Knotenpunkten



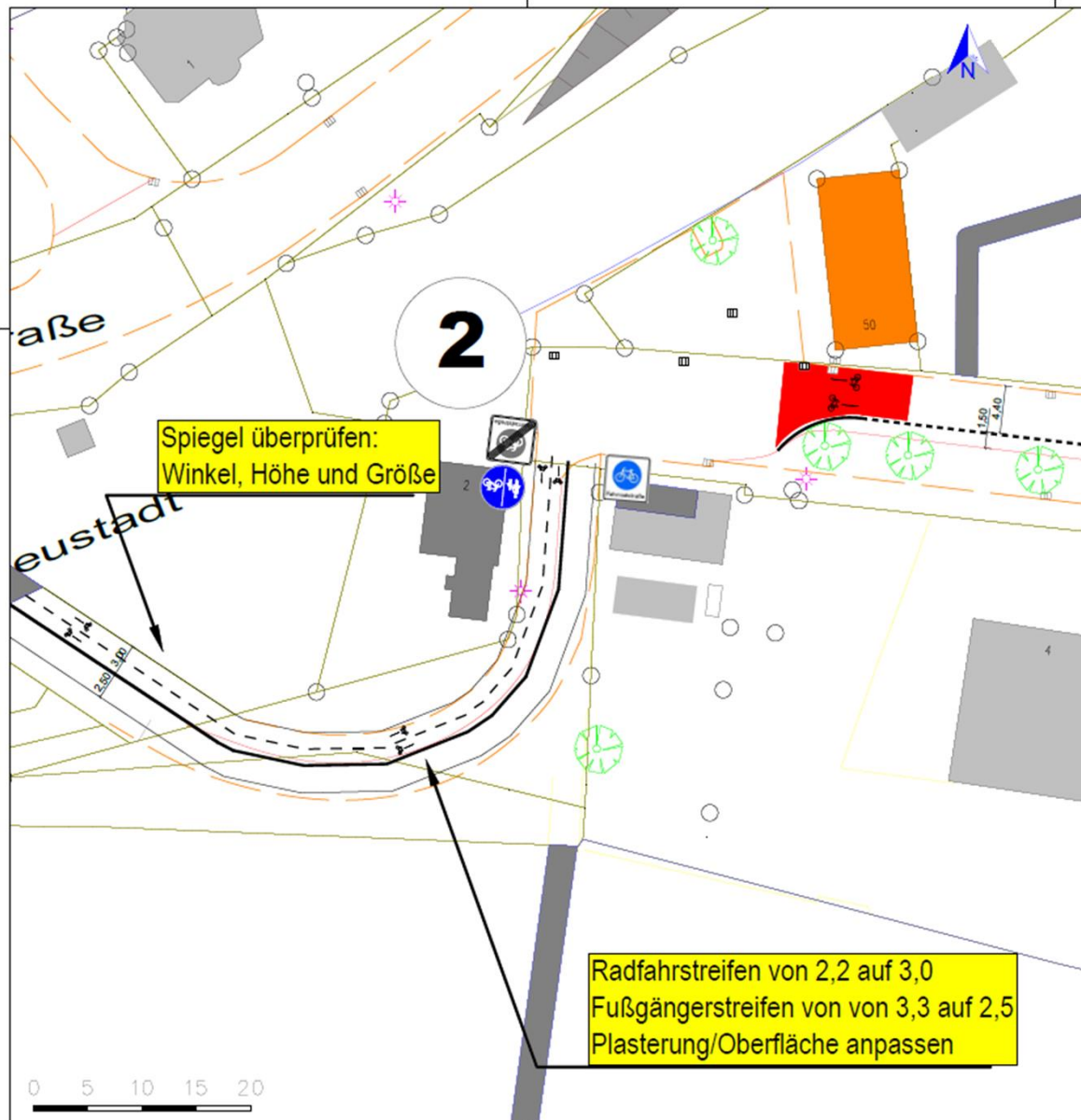
		Stadt Plön Fahrradstraße Eutiner Straße		Hauptstraße 72 22765 Hamburg Tel.: 040 380675 10 Verkehr@VTT-Hamburg www.VTT-Hamburg	
					bearbeitet Datum: 18.08.2023 Name: Stempel
Zeichnungs-Nr.:					
Eutiner Str. - FLSA (Ansicht A)					



Konzept Fahrradstraße



Eutiner Straße



		Stadt Plan Fahrradstraße Eutiner Straße	
bearbeitet	18.08.2023	Stempel	
gezeichnet	18.08.2023	Djumata	
		Hauptstraße 72 22765 Hamburg Tel.: 040 380675 70 Verkehr@VTT.Hamburg www.VTT.Hamburg	
		Maßstab:	Format:
		1:250	A2
		Zeichnungs-Nr.:	

Eutiner Str. (West) (Ansicht B)			



rt für: VTT Planungsbüro GmbH Beratende Ingenieure VBI, Hamburg am 20.05.2023 © 2023 FGS

Tabelle 5: Breitenmaße von Radverkehrsanlagen und Sicherheitstrennstreifen

Anlagentyp	Breite der Radverkehrsanlage (jeweils einschließlich Markierung)		Breite des Sicherheitstrennstreifens		
			zur Fahrbahn	zu Längsparkständen (2,00 m)	zu Schräg-/ Senkrechtpark- ständen
Schutzstreifen	Regelmaß	1,50 m	-	Sicherheitsraum ¹⁾ : 0,25 m bis 0,50 m	Sicherheitsraum: 0,75 m
	Mindestmaß	1,25 m			
Radfahrstreifen	Regelmaß (einschließlich Markierung)	1,85 m	-	0,50 m bis 0,75 m	0,75 m
Einrichtungs- radweg	Regelmaß (bei geringer Rad- verkehrsstärke)	2,00 m (1,60 m)	0,50 m 0,75 m (bei festen Einbauten bzw. hoher Verkehrs- stärke)	0,75 m	1,10 m (Überhang- streifen kann darauf angerechnet werden)
beidseitiger Zwei- richtungsradweg	Regelmaß (bei geringer Rad- verkehrsstärke)	2,50 m (2,00 m)			
einseitiger Zwei- richtungsradweg	Regelmaß (bei geringer Rad- verkehrsstärke)	3,00 m (2,50 m)			
gemeinsamer Geh- und Radweg (innerorts)	abhängig von Fuß- gänger- und Rad- verkehrsstärke, vgl. Abschnitt 3.6	≥ 2,50 m			
gemeinsamer Geh- und Radweg (außerorts)	Regelmaß	2,50 m	1,75 m bei Landstraßen (Regelmaß)		

¹⁾ Ein Sicherheitsraum muss im Gegensatz zum Sicherheitstrennstreifen nicht baulich oder markierungstechnisch ausgeprägt sein.



Kriterium Parken

Das Kriterium berücksichtigt das von den Parkvorgängen für die Nutzer von Radfahrstreifen und Schutzstreifen ausgehende Gefährdungspotenzial. Dies betrifft neben dem Ein- und Ausparken und dem Öffnen von Wagentüren auch das Liefern und Halten in der zweiten Reihe. Die Gefährdung wird durch die anliegenden Nutzungen und die Zahl und Frequenz der Parkwechselforgänge erfasst.

Je höher die Anzahl der Kurzzeitparker und je häufiger der Lieferverkehr oder das Halten in der zweiten Reihe ist, umso mehr spricht dies für eine Führung im Seitenraum. Besonders die Kombination von Schräg- bzw. Senkrechtparkständen und hohen Parkwechselfrequenzen kann kritisch sein.

Sicherheits-Trennstreifen von schräg- oder senkrecht Aufstellung mindestens 1,10m – geplant in Eutiner Straße 1,50m

Eine hohe Anzahl von Langzeitparkern und nur punktueller zeitlich begrenzter Lieferverkehr bzw. seltenes Halten in der zweiten Reihe oder insgesamt geringe Parknachfrage am Fahrbahnrand spricht dagegen nicht gegen eine Fahrbahnführung.

Kriterium Knotenpunkte und Grundstückszufahrten

Das Knotenpunktkriterium berücksichtigt die Gefährdung durch einbiegende und abbiegende Kraftfahrzeuge an Knotenpunkten und Zufahrten. Diese Gefährdung wird entweder durch die Anzahl der Einmündungen und Grundstückszufahrten je Kilometer oder genauer durch die Anzahl der Fahrzeuge, die an solchen Stellen abbiegen oder einbiegen, erfasst.

Grundstückszufahrten werden berücksichtigt, wenn sie ein nennenswertes Verkehrsaufkommen aufweisen (Parkplatzzufahrten, Tiefgaragenzufahrten, gewerbliche Zufahrten).

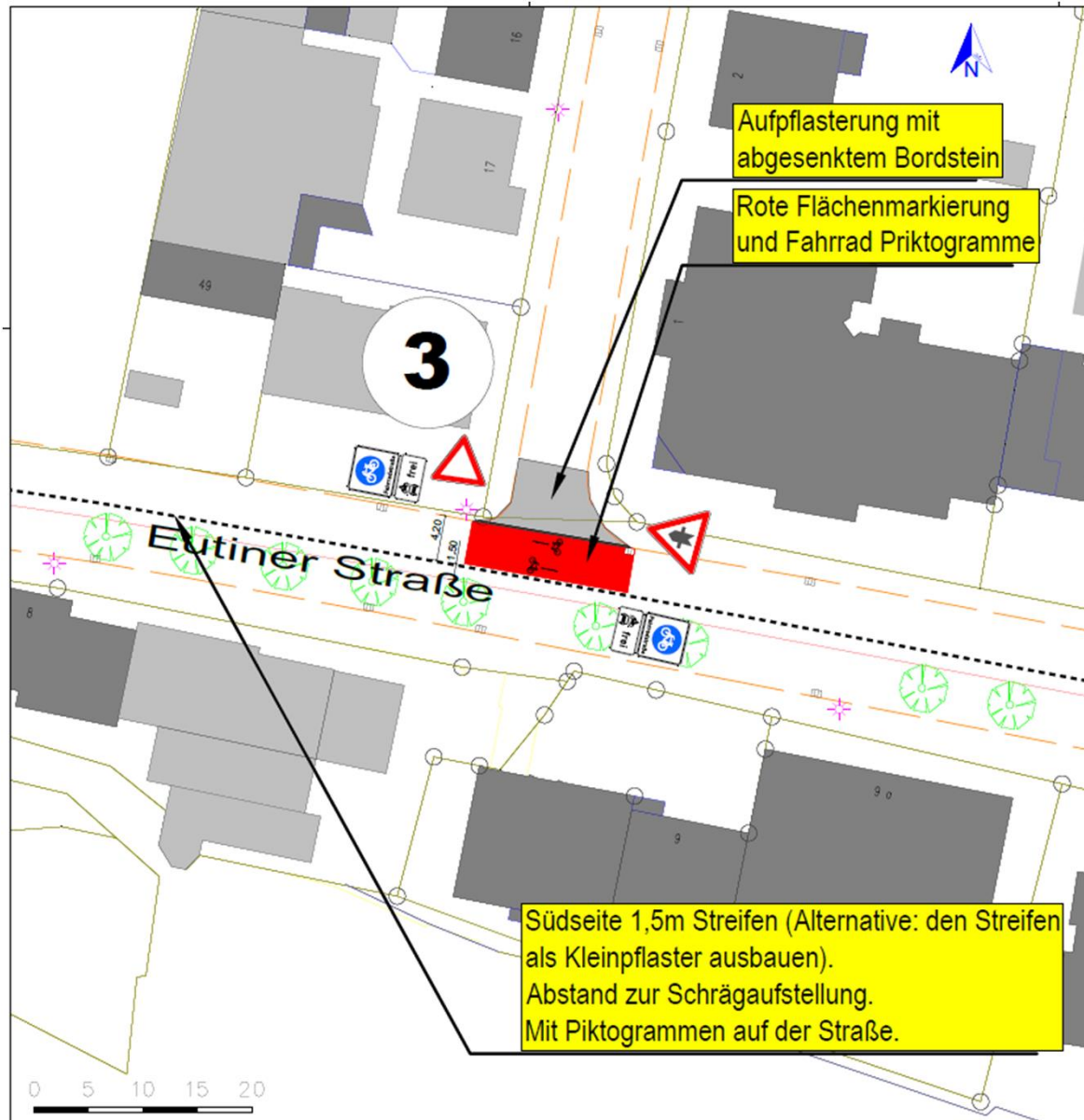
Je mehr Einmündungen und Zufahrten es gibt und je höher die Zahl der dort ein- und abbiegenden Fahrzeuge ist, umso mehr spricht dies gegen eine Seitenraumführung.



Konzept Fahrradstraße



Eutiner Straße



Stadt Plön
Fahrradstraße
Eutiner Straße

	Datum	Name	
bearbeitet	18.08.2023	Stempel	 <small>Haubachstraße 72 22765 Hamburg Tel.: 040 38087570 Verkehr@VTT-Hamburg www.VTT-Hamburg</small>
gezeichnet	18.08.2023	Djurnata	

Maßstab: 1:250 Format: A2
Zeichnungs-Nr.: ...

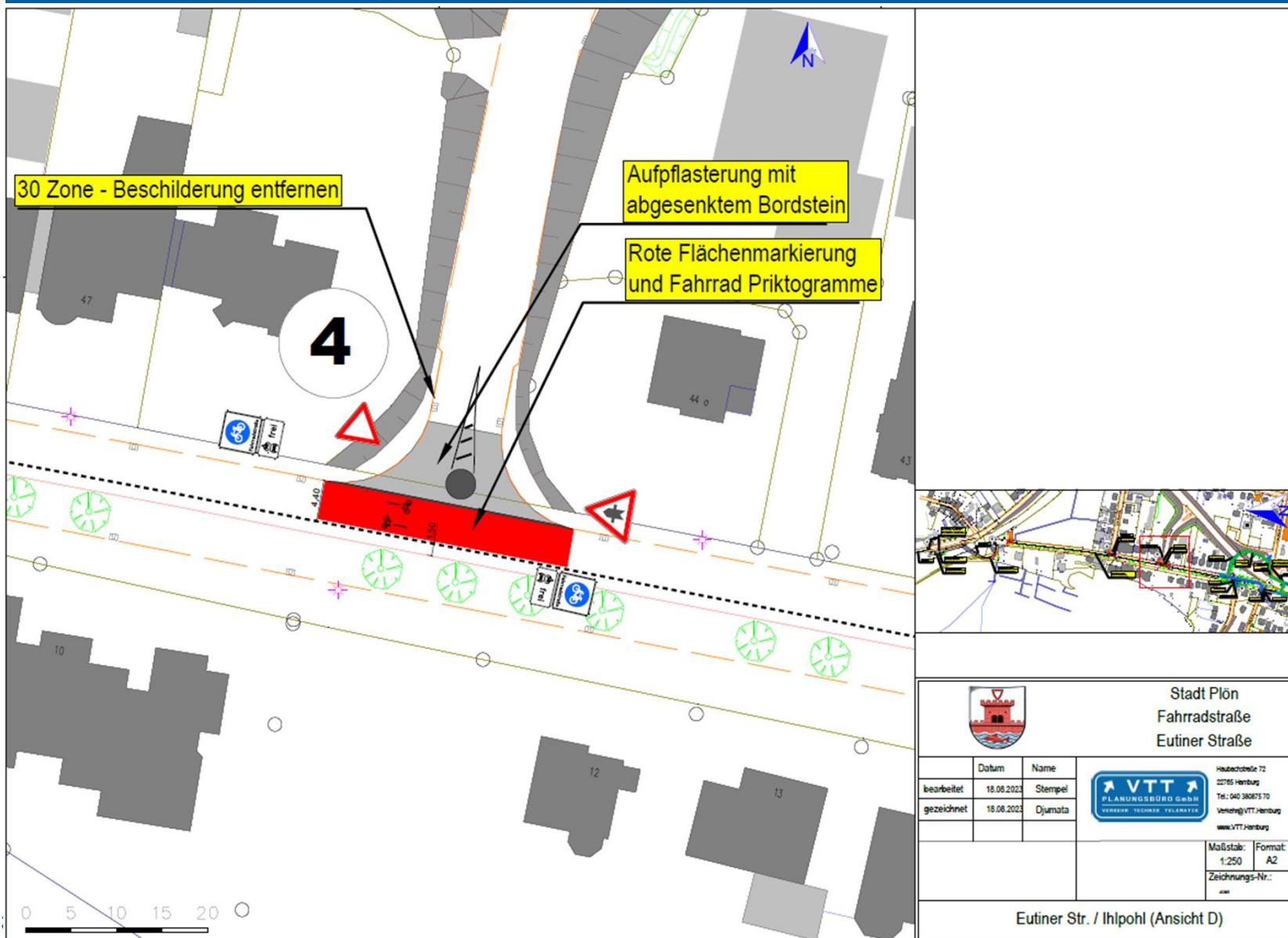
Eutiner Str. / Wilhelmsstr. (Ansicht C)




Konzept Fahrradstraße



Eutiner Straße



Stadt Plön
Fahrradstraße
Eutiner Straße

Datum	Name		Hauptstraße 72 22765 Hamburg Tel.: 040 38075 70 Verkehr@VTT-Hamburg www.VTT-Hamburg	
bearbeitet 18.08.2023	Stempel		Maßstab: 1:250	Format: A2
gezeichnet 18.08.2023	Djumata	Zeichnungs-Nr.: ...		

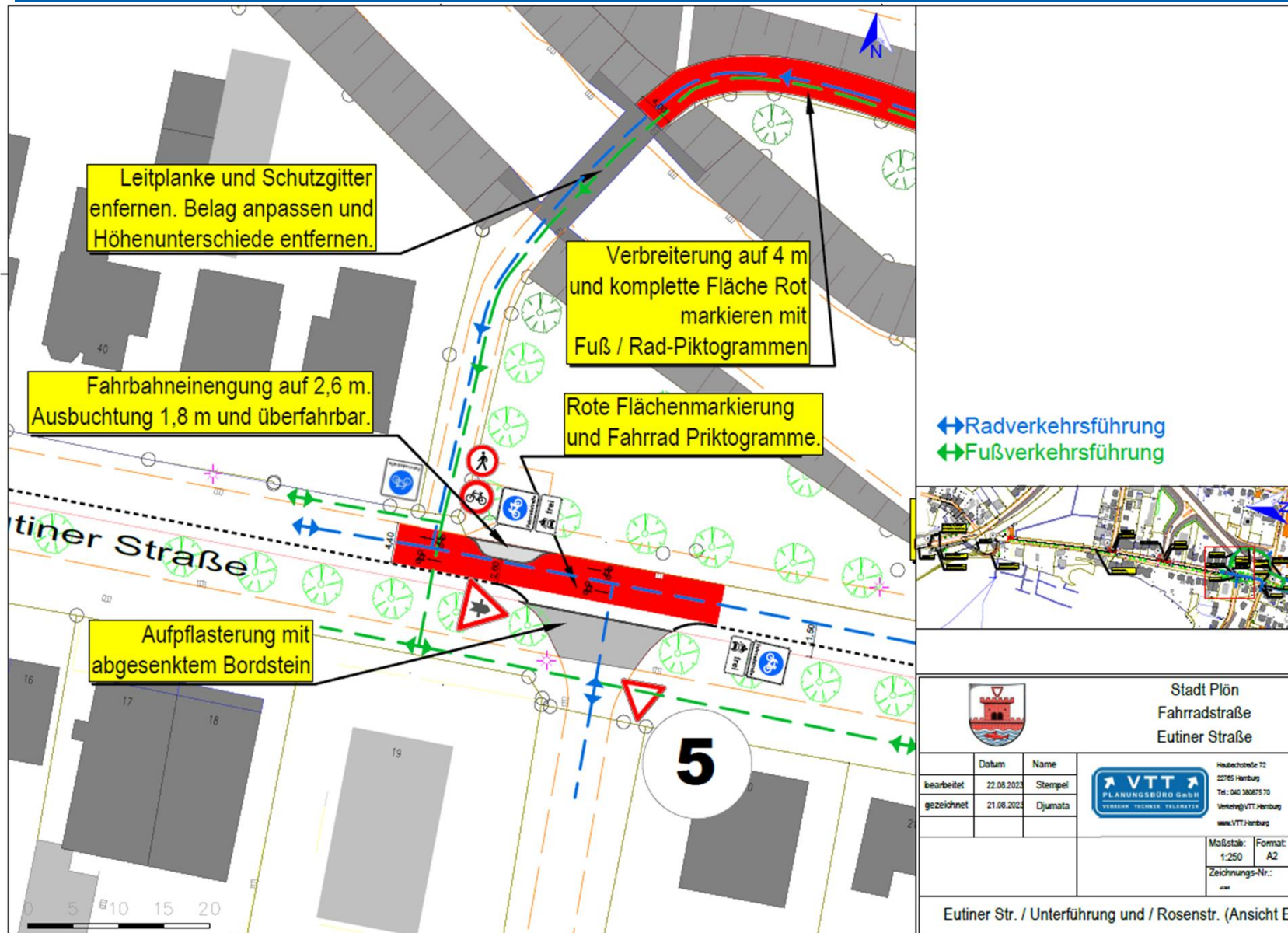
Eutiner Str. / Ihlpohl (Ansicht D)



Konzept Fahrradstraße



Eutiner Straße



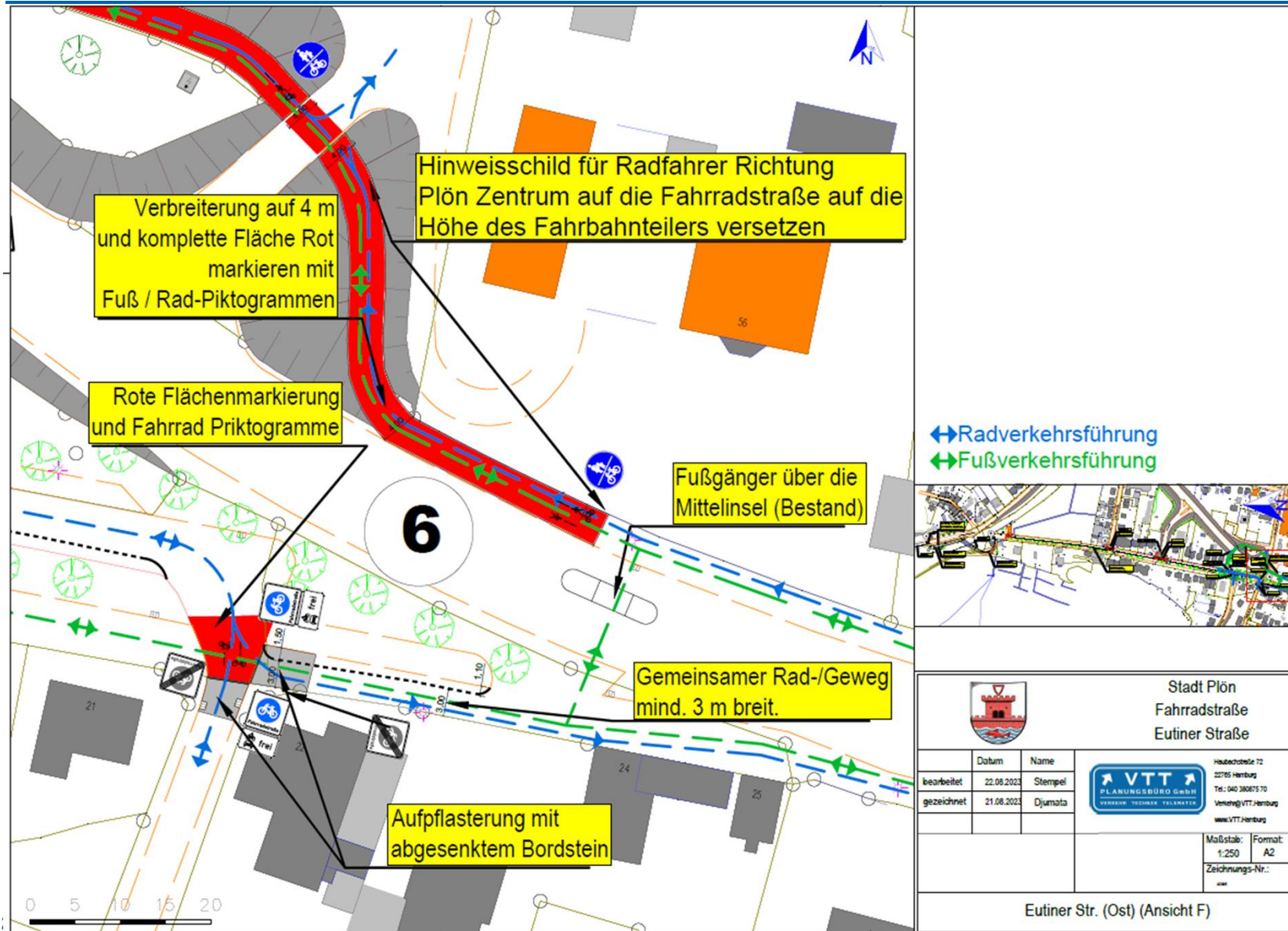
		Stadt Plön Fahrradstraße Eutiner Straße		Hausstraße 72 22765 Hamburg Tel.: 040 380875 70 Verkehr@VTT.Hamburg www.VTT.Hamburg	
				Datum 22.08.2022	Name Stempel
bearbeitet 21.08.2022	gezeichnet Djumata			Zeichnungs-Nr.: ...	
Eutiner Str. / Unterführung und / Rosenstr. (Ansicht E)					



Konzept Fahrradstraße



Eutiner Straße



Stadt Plön
Fahrradstraße
Eutiner Straße

Datum	Name	
bearbeitet 22.08.2023	Stempel	
gezeichnet 21.08.2023	Djumata	

Hauptstraße 72
 22765 Hamburg
 Tel.: 040 38067570
 Verkehr@VTT-Hamburg
 www.VTT-Hamburg

Maßstab:	Format:
1:250	A2
Zeichnungs-Nr.:	
...	

Eutiner Str. (Ost) (Ansicht F)



Entwurf Konzeption Fahrradstraße für Eutiner Straße in Plön

(VTT Stand 20.8.23)



Weiteres Vorgehen

- **Anpassungen Konzeption nach Fahrradforum vom 02.08.2023**
- **Ausschuss für Stadtentwicklung und Planung 20.9.23**